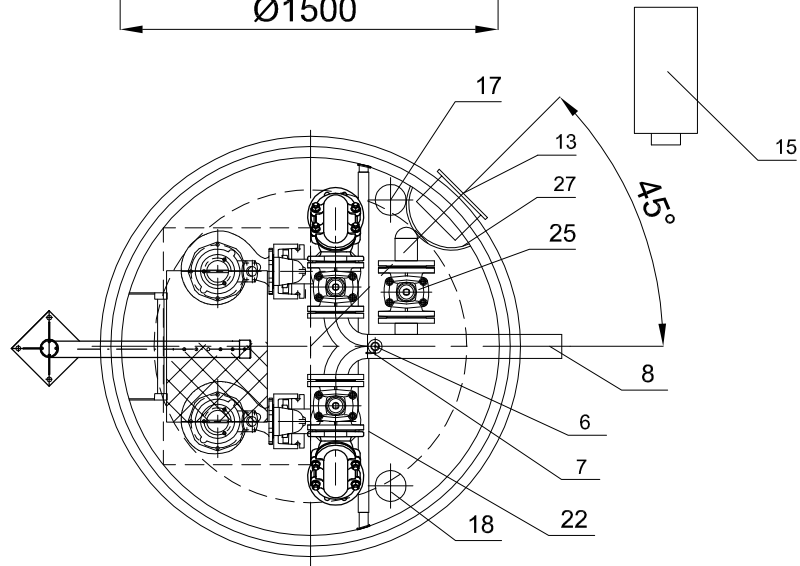
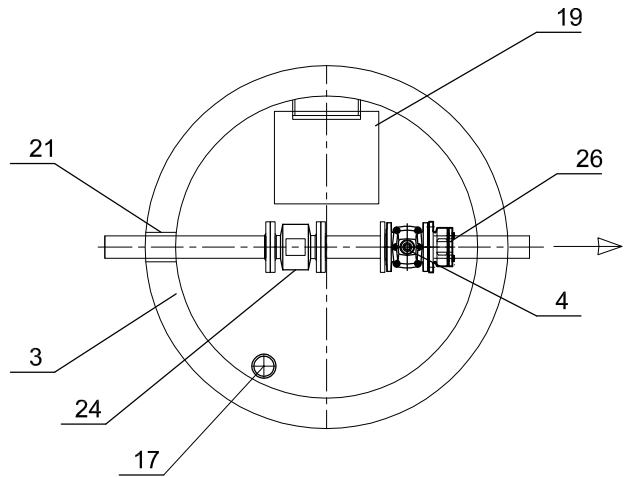
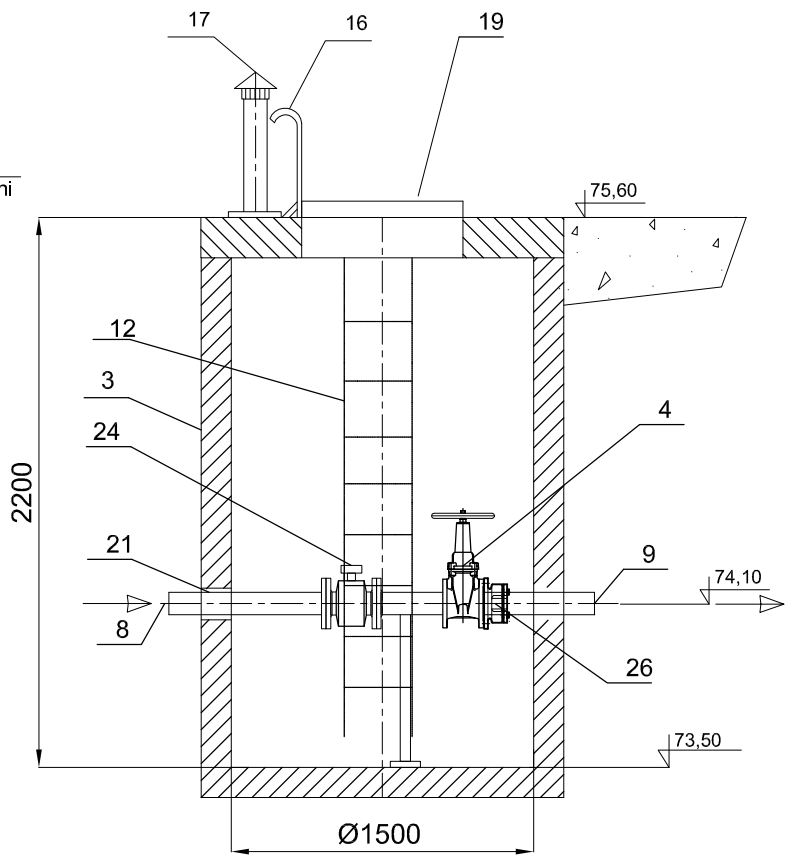
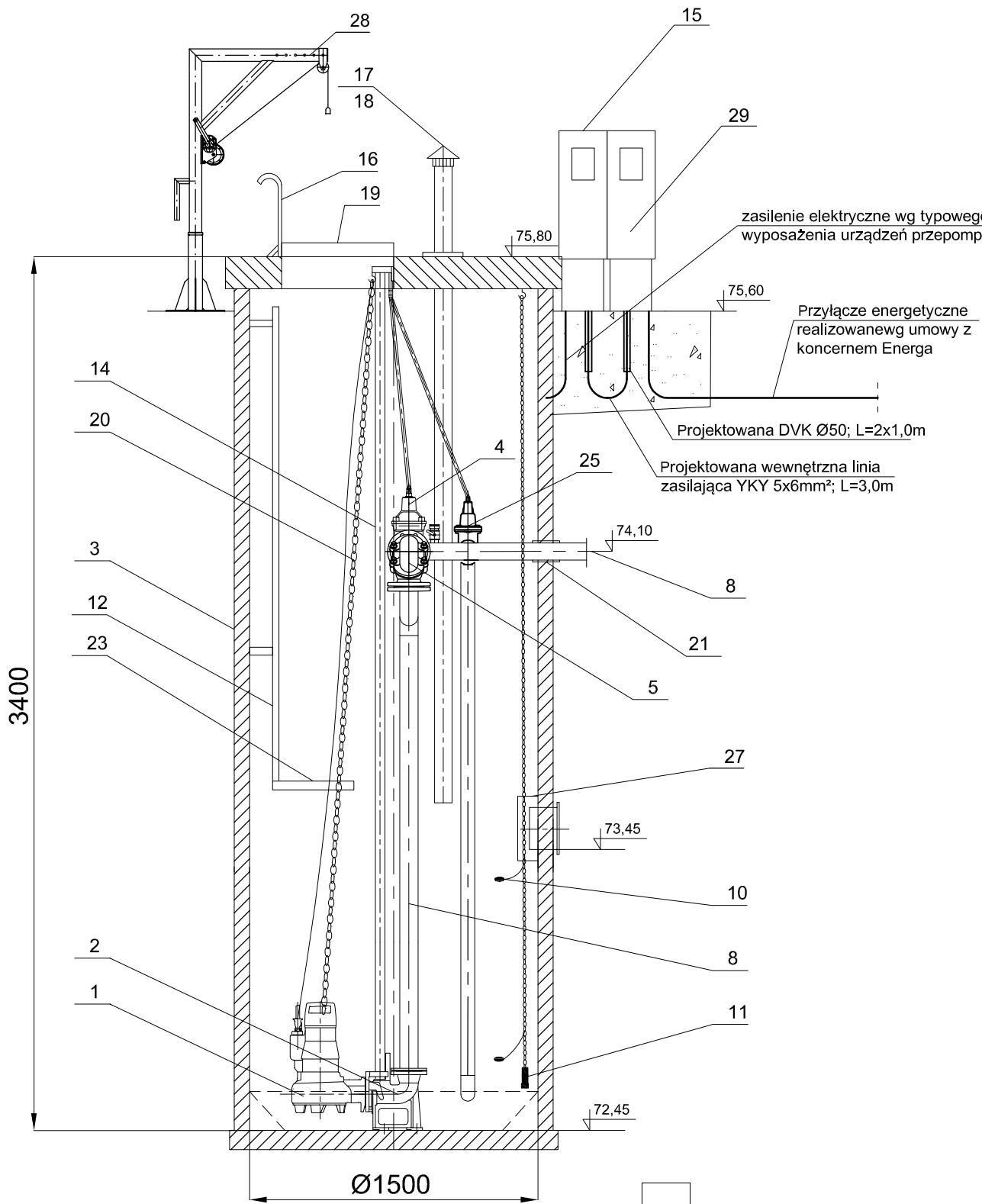


Schemat zabudowy przepompowni ścieków
skala 1:30



29	Złącze kablowo pomiarowe realizowane wg umowy z koncernem Energa	1	
28	Żuraw słupowy - udźwąg 150kg	1	stal ocynkowana
27	Deflektor	1	stal kwasoodporna
26	Złączka R-K 100/110	1	żeliwo
25	Obieg płuczący DN65 z zasuwą klinową	1	
24	Przepływomierz elektromagnetyczny DN100	1	
23	Podest obsługowy	1	stal kwasoodporna
22	Belka wsporcza (regulowana)	1	stal kwasoodporna
21	Uszczelnienie łańcuchowe DN110	2	
20	Łańcuch	2	stal kwasoodporna
19	Właz wejściowy	2	stal kwasoodporna
18	Biofiltr kominkowy DN100	1	stal kwasoodporna
17	Kominek wentylacyjny DN100	2	stal kwasoodporna
16	Poręcz	2	stal kwasoodporna
15	Szafa sterownicza	1	
14	Prowadnice rurowe	4	stal kwasoodporna
13	Króciec napływowy	1	PVC200
12	Drabinka	2	stal kwasoodporna
11	Sonda hydrostatyczna	1	
10	Wyłącznik pływakowy	2	
9	Króciec tłoczny DN100	1	PE 110
8	Układ tłoczny DN100	1	stal kwasoodporna
7	Zawór kulowy DN50	1	
6	Nasada płucząca T52	1	
5	Zawór zwrotny kolanowy DN100	2	żeliwo
4	Zasuwa klinowa DN100	3	żeliwo
3	Zbiornik	2	Polimerobeton
2	Kolano stopowe DN100	2	żeliwo
1	Pompa zatapialna Q=4,0l/s; H=10,0m	2	
Lp	Nazwa	Ilość	Materiał

Obiekt:	Sieć kanalizacji sanitarnej wraz z przepompownią		
Adres:	ul. Bartoszycka, m. Lidzbark Warmiński m. Markajmy, gm. Lidzbark Warmiński dz. nr dz. nr 186/27, 186/25, 186/22, 186/23 - obręb Markajmy		
Inwestor:	Gmina Lidzbark Warmiński ul. Krasickiego 1, 11-100 Lidzbark Warmiński		
Rysunek:	Schemat zabudowy przepompowni ścieków		SKALA 1:30
Projektował:	mgr inż. Tomasz Mrówczyński upr. bud. nr WAM/0025/PWOS/10		Stadium P.B. i P.W.
Sprawdził:	mgr inż. Jerzy Wójciak upr. bud. nr POM/0052/POOS/09		XII.2018r. Rys. nr 4